



SIMEC GROUP
MORE THAN ENGRAVINGS

EMBOSS



DEPUIS 1967 ROULEAUX DE GAUFRAGE

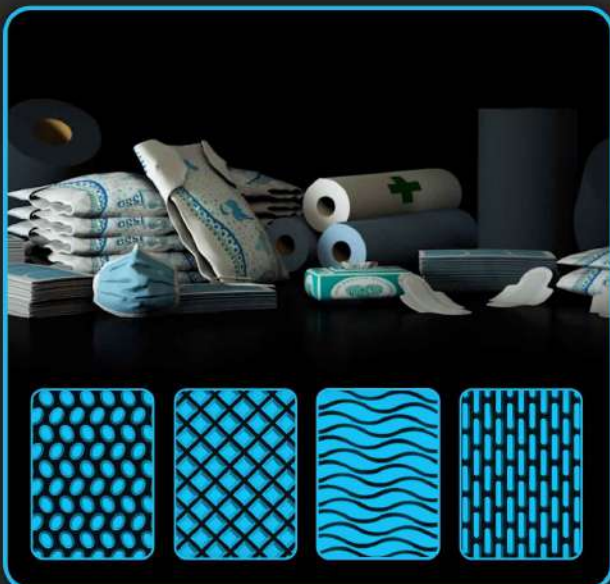
EMBOSS

Rouleaux de Graufrage

Notre histoire dans le secteur du gaufrage commence en 1967 et a connu un développement continu ainsi que d'énormes investissements. Les technologies dont nous disposons nous permettent de produire des rouleaux de gaufrage jusqu'à 25 tonnes pour 7 mètres de table et 800 mm de diamètre.



SCANNEZ
POUR EN SAVOIR PLUS



Non Tissé

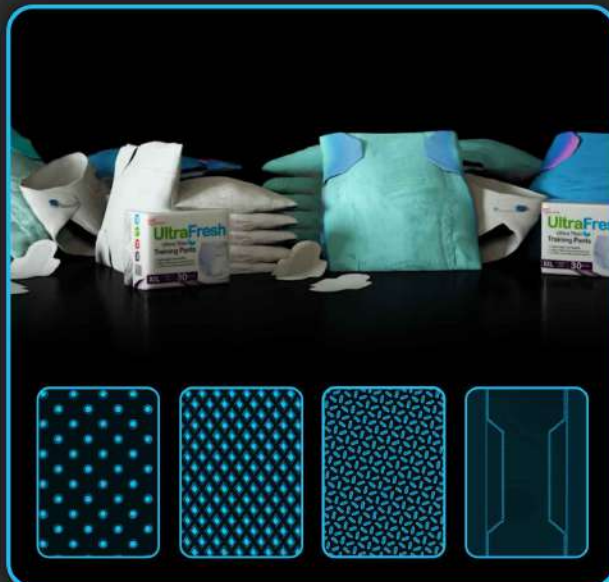
Sur notre siège à Olgiate Olona, une structure dédiée à ce secteur d'application a été construite. Les rouleaux produits atteignent des longueurs jusqu'à 7 mètres pour des diamètres de 800 mm maximum et peuvent peser jusqu'à 25 tonnes.

Simec utilise son expertise pour développer de nouveaux motifs de gravure selon les besoins du client et peut fournir un service de «rétro-ingénierie» aussi bien sur des rouleaux existants que sur des échantillons de produits embossés.

Ultra-sons

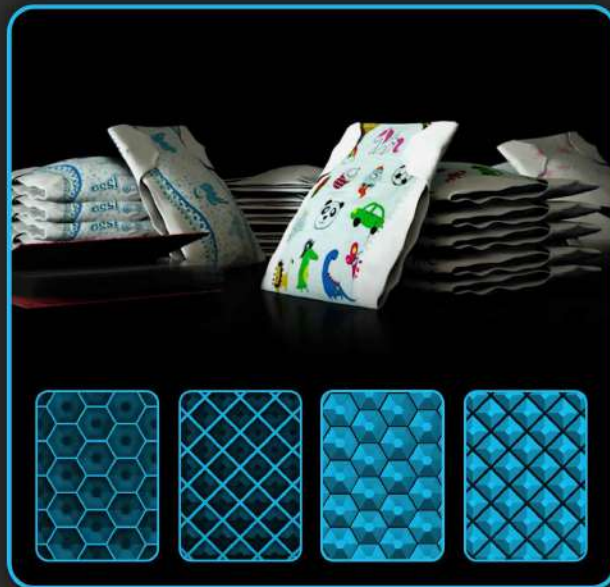
Pour les opérateurs des secteurs du Médical et de la Santé, Simec est en mesure de construire et de graver des rouleaux spéciaux destinés à des lignes de production aux exigences particulières.

En plus de toutes les technologies de gravure couramment utilisées, Simec a investi dans des lignes robotisées à commandes numériques, dans des systèmes de contrôle de profils sur les rouleaux et d'analyse d'échantillons de produit fini.



Film Technique

Simec est spécialisé dans la production de rouleaux destinés au traitement des films utilisés dans les industries du Médical et de la Santé. Nous avons développé des motifs de gravures spécifiques et nous proposons également différents types de services tels que la "rétro-ingénierie" sur des rouleaux ou des motifs gravés. Nous pouvons fournir aussi bien des cylindres neufs que reconditionnés. La réalisation des outils de gravure est réalisée en un temps très court à l'aide de lasers de gravure directe capables de gérer n'importe quelle forme géométrique.



Essuie tout

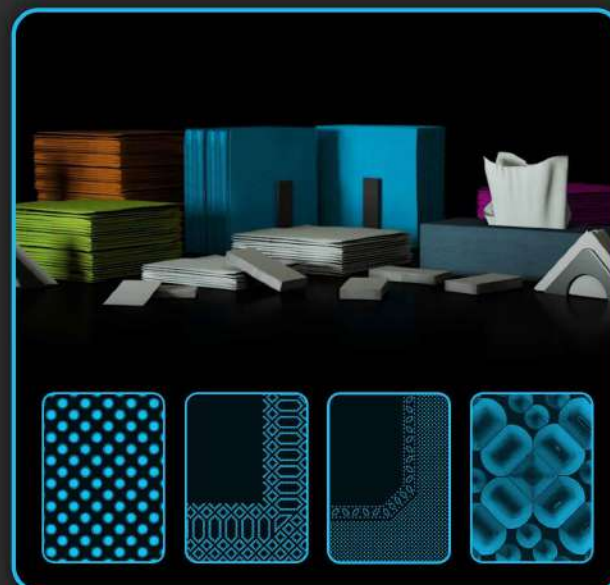
Simec propose une large gamme de produits aux constructeurs d'installations ainsi qu'aux transformateurs finaux opérant dans ce secteur. Les rouleaux de gaufrage peuvent être proposés en deux versions différentes : construction neuve ou remise à neuf avec restauration du diamètre grâce à un procédé de soudage.

Nous pouvons fabriquer ces produits en utilisant les technologies de gravure chimique, mécanique ou les deux solutions combinées. Nous n'avons aucune limitation dimensionnelle : nous travaillons des tables jusqu'à 7 mètres et des diamètres jusqu'à 900 mm, sur des matériaux pré-trempés et sur de l'acier avec revêtement de chrome galvanique.

Tissue - Serviettes

Dans le secteur de la transformation de la ouate, nous proposons également des rouleaux pour le pliage ce qui complète notre offre de produits destinés à cette industrie.

L'offre comprend la fourniture de rouleaux embosseurs avec des applications acier-carton, acier-acier, pointe-pointe ou pointe plate. Nous pouvons réaliser nos produits avec les technologies de gravure suivantes: usinage, gravure mécanique, gravure laser directe et procédés combinés; sur matières douces ou pré-durcies.

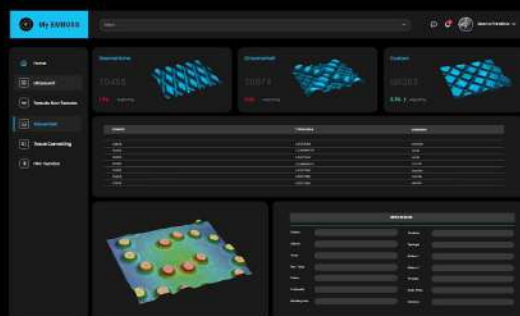


My Emboss

Collaborer à distance sur des projets techniquement avancés et répondre au mieux à un cas particulier n'est pas facile. C'est pourquoi nous avons conçu et développé MyEMBOSS, le véritable "Personal styler" de vos cylindres.

Il s'agit d'un logiciel développé en interne qui permet de concevoir un cylindre à quatre mains, en partageant une vaste bibliothèque de motifs avec votre client, même à l'autre bout du monde. Les dessins retenus peuvent également servir de point de départ pour donner vie à de nouvelles idées et à de nouveaux modèles ornementaux.

Conseil, conception, devis just-in-time: le tout en quelques clics et depuis votre bureau.



Usine d'Olgiate

Le siège de Simec s'étend sur 25 000 m², dont 12 000 m² couverts, à Olgiate Olona, au cœur économique de la Lombardie. Divisé en 4 usines distinctes, entièrement numérisées et organisées selon une logique Lean, il accueille les activités commerciales, la R&D, la production des cylindres de marque DELTOR et des cylindres de gaufrage pesant jusqu'à 25 tonnes.

Nous couvrons 90% de nos besoins en rouleaux et les produisons en interne avec des machines modernes sur des lignes robotisées.

Usine de Montefino

Le pôle industriel de Montefino est actif depuis 1990. Issu d'un pari ambitieux, le site a connu une expansion constante au fil du temps jusqu'à la structure actuelle : 40 000 m² dont 11 500 sont couverts.

Les 4 usines distinctes sont dédiées à la production des rouleaux en céramique gravés au laser, des rouleaux de gaufrage et à la construction de rouleaux et manchons anilox.

Ce centre industriel est en grande partie alimenté par l'énergie produite par ses propres panneaux photovoltaïques.

