



**SIMEC GROUP**  
MORE THAN ENGRAVINGS

# STARLOX



SEIT 1987 LASERGRAVIERTE KERAMIKWALZEN UND-HÜLSEN

# STARLOX

## Lasergravierte Keramikwalzen und-hülsen

Mit der Herstellung des ersten keramischen Anilox im Jahr 1987 und der Eröffnung des Industriegebiets Montefino in den 1990er Jahren waren wir Pioniere der Lasergravur. Die diesem Produkt gewidmete Produktionsstätte erstreckt sich über eine Fläche von 12.000 Quadratmetern und verfügt über 14 500-Watt-Lasereinheiten, die Walzen mit einer Länge bis zu 7000 mm und einem Durchmesser von 800 mm gravieren können. Der gesamte Produktionszyklus wird durch unser internes ERP-System verwaltet; unsere Beschichtungen sind speziell für die verschiedenen Anwendungsbereiche geeignet, so wie auch die Rasterdaten für jeden Druckmaschinentyp kodiert und vorausgewählt sind.



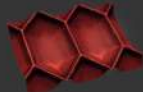
SCANNEN SIE  
UM MEHR ZU ERFAHREN



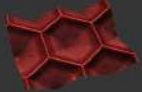
HPF



DC



NE



## Flexible Verpackungen

Simec ist als führendes Unternehmen auf dem Gebiet der flexiblen Verpackung anerkannt.

Unser Angebot umfasst Rasterwalzen und Sleeves mit verschiedenen Rasterarten, die je nach Gerätetyp oder nach Kundenwunsch angepasst werden können.

Wir bieten sowohl einen Regenerierungsservice als auch die Lieferung kompletter Produkte an und verfügen über ein ständiges Lager für die am häufigsten verwendeten Modelle.

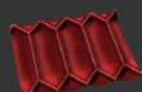
## Etiketten

Auch für diesen Sektor bietet Simec sowohl komplette Lieferprodukte als auch einen Regenerierungsservice an. Die Leistung unserer Produkte garantiert eine stabile Übertragung unter allen Betriebsbedingungen sowie eine sehr hohe Wiederholbarkeit.

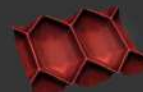
Auch für diesen Anwendungsbereich verfügen wir über ein ständiges Lager für die häufigsten Modelle, um die Lieferzeiten so weit wie möglich zu verkürzen.



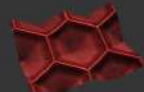
HPF



DC



NE



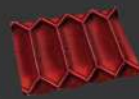
## Wellpappen Druck

In diesem Bereich verfügt Simec über eine große Erfahrung aus der Zusammenarbeit mit führenden Anlagenherstellern und großen multinationalen Konzernen.

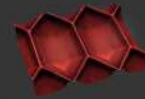
Simec bietet ein sehr komplettes Produktpaket an und ist in der Lage, alle technischen und dimensional Anforderungen zu erfüllen. Auch für diesen Sektor bieten wir Produkte mit komplettem Liefer- und Aufbereitungsservice an.



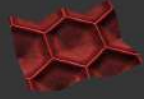
HPC



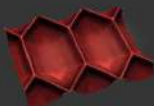
DC



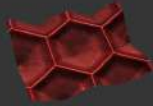
NE



DC



NE



## Säcke und Tüten

Für den Druck auf Papier bieten wir spezifische Lösungen an, die Korrosionsschutzbeschichtungen und Voreinlaufprozesse umfassen, die den Einsatz von Keramikwalzen auch für Dreiwalzen-Farbsysteme ermöglichen.

Auch für diese Walzen oder Sleeves bieten wir sowohl einen Regenerierungsservice als auch die Lieferung von neuen Rasterwalzen nach Zeichnung an.

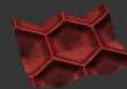
## Beschichtung und Laminierung

Dank unserer Erfahrung im Bereich der mechanischen Gravur können wir konventionelle Gravuren für Keramikwalzen umwandeln.

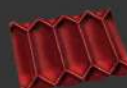
Wir können alte Walzen aufarbeiten oder neue Walzen ohne Größenbeschränkung herstellen. Es wurden spezielle Beschichtungen entwickelt, die es ermöglichen, die Walzen unter verschiedenen Einsatzbedingungen zu verwenden und ihre Korrosionsbeständigkeit zu erhöhen.



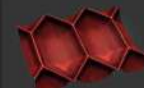
NE



HPF



DC



## Tissue-Druck

Für den Bereich der Tissue-Verarbeitung hat Simec spezifische Lösungen sowohl für Leim- als auch für Druckwalzen.

Wir können jede Abmessungsanforderung abdecken und bieten auch in diesem Fall sowohl Regenerations- als auch komplette Lieferdienste an. Wir haben verschiedene Lösungen für den Korrosionsschutz mit unterschiedlichen Beschichtungen, die entweder durch thermisches Spritzen oder mit Edelstahlbeschichtungen aufgebracht werden.



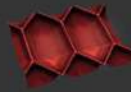
60°



75°



70°



## Was den Unterschied Ausmacht

Simec ist nicht nur ein Hersteller und Graveur von Rasterwalzen sondern unterstützt Kunden mit Produkten, die eine optimale Systemleistung und wiederholbare, langlebige Qualität (sowohl bei neuen als auch bei wiederaufbereiteten Walzen) garantiert. Wir haben ein ERP-System entwickelt, das es den Kunden ermöglicht, die Lebensdauer und Leistung der Produkte zu überwachen und eine Ursachenanalyse der verkürzten Rasterwalzenlebensdauer durchzuführen, um so die Optimierung des Managements und die Kostensenkung zu unterstützen. Unsere Starlox-Walzen sind kodifiziert und werden von den meisten Maschinenherstellern in den verschiedenen Sektoren, in denen unsere Kunden tätig sind, verwendet. Dank dieser Partnerschaften ist Simec in der Lage, vorselektierte Rastersätze zu liefern, die die Leistung von Flexodruckmaschinen maximieren.

## Montefino Anlage

Unser Industriestandort in Montefino kann als technologische Exzellenz für die Herstellung von lasergravieren Rasterwalzen angesehen werden. Hier wurden für jede Art von Anwendung spezielle Produktionslinien eingerichtet, um je nach Größe und Struktur des Produkts das Beste zu bieten. Unsere 13 Lasergravuranlagen der neuesten Generation sind in der Lage, Rasterwalzen bis zu einer Länge von 7000 mm mit einer beliebigen Gravur Konfiguration mit bis zu 600 Linien/cm herzustellen. Dank unseres Technologiepartners Flamespray, verfügt die Beschichtungsabteilung über 5 Beschichtungsanlagen der neuesten Generation, die ständig von einem internen AnalySELabor überwacht werden, das die Beschichtung täglich kontrolliert.

