



SIMEC GROUP
MORE THAN ENGRAVINGS

STARLOX



DAL 1987 RULLI E SLEEVES CERAMICI INCISI LASER

STARLOX

Rulli e Sleeves Ceramici Incisi Laser

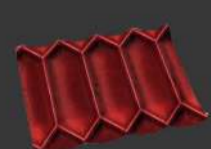
Siamo stati pionieri delle incisioni laser realizzando il primo Anilox ceramico nel 1987 e inaugurando negli anni 90 il polo industriale di Montefino. L'hub produttivo dedicato a questo prodotto si estende su una superficie coperta di 12.000 mq, dispone di 14 unità Laser 500 watt capaci di gestire lunghezze fino a 7000 mm di tavola incisa e 800 mm di diametro. L'intero ciclo produttivo è gestito dal nostro ERP interno; infatti i nostri coating sono sviluppati per i diversi settori applicativi, così come le specifiche di retinatura sono codificate e preselezionate per ogni tipologia di macchina da stampa.



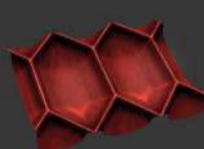
SCANNERIZZA
PER SAPERNE DI PIU'



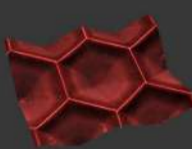
HPF



DC



NE



Imballaggio Flessibile

Simec è riconosciuta come azienda primaria nel settore dell'imballaggio flessibile.

L'offerta prevede rulli Anilox e maniche con retinature customizzate per tipologia di impianto. Offriamo sia il servizio di rigenerazione, sia il servizio di fornitura completa e, per quest'ultimo, la produzione è stata totalmente internalizzata e attrezzata di magazzini permanenti per i modelli più frequenti.

Etichette

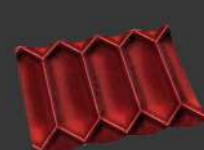
Anche per questo settore Simec offre sia prodotti in fornitura completa realizzati internamente, sia servizi di rigenerazione.

Le prestazioni dei nostri prodotti garantiscono stabilità nel trasferimento in tutte le condizioni di esercizio, oltre a un'altissima ripetibilità delle volumetrie.

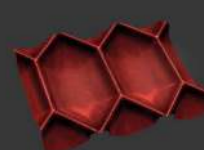
Anche per questo settore applicativo disponiamo di un magazzino permanente per i modelli più frequenti per ridurre al massimo i tempi di consegna dei prodotti.



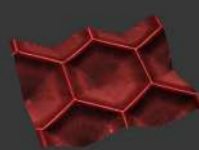
HPF



DC



NE



Stampa Cartone Ondulato

In questo settore Simec ha una grande esperienza maturata grazie alla collaborazione con primari costruttori di impianti e grandi gruppi multinazionali, offre un pacchetto prodotti molto completo ed è in grado di soddisfare qualsiasi richiesta tecnica e dimensionale. Anche per questo settore offriamo prodotti in fornitura completa e di rigenerazione.



Sacchi e Sacchetti

Per la stampa su carta offriamo soluzioni specifiche che prevedono sottostrati di protezione alla corrosione e lavorazioni di pre-rodaggio che permettono l'utilizzo di rulli ceramici anche per sistemi di inchiostrazione a tre rulli, anche per queste tipologie di rulli o maniche offriamo servizio di rigenerazione così come di fornitura a disegno.



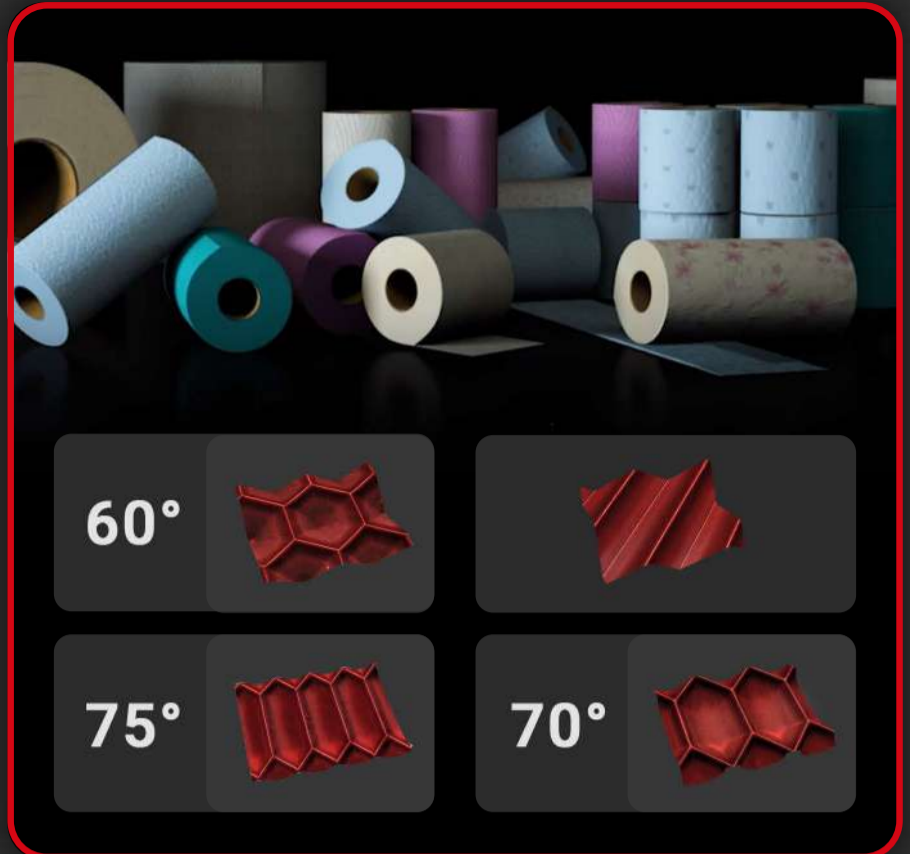
Spalmatura e Laminazione

L'esperienza maturata nelle incisioni meccaniche permette, qualora il cliente lo richieda, di convertire le incisioni dalla versione cromata a quella ceramica. Possiamo proporre servizi di rigenerazione così come fornitura di nuovi rulli senza limiti dimensionali. Speciali sottostarti sono stati sviluppati per permettere l'utilizzo dei rulli in diverse condizioni di utilizzo aumentandone la resistenza alla corrosione.

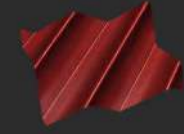
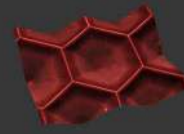


Stampa Tissue

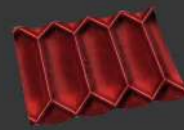
Per il settore del tissue converting Simec dispone di soluzioni specifiche sia per i rulli colla che per i rulli stampa, possiamo coprire qualsiasi richiesta dimensionale e anche in questo caso offriamo servizi di rigenerazione così come di fornitura completa. Abbiamo diverse soluzioni per la protezione contro la corrosione che prevedono diversi sotto strati sia applicati in thermal spray che con riporti in stainless steel.



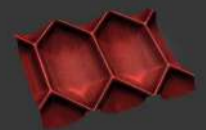
60°



75°



70°



Cosa ci differenzia

Simec non produce solo rulli Anilox, il nostro obiettivo è quello di essere un Solution provider in grado di supportare i clienti con prodotti in grado di garantire il massimo delle prestazioni ottimali dell'impianto e una qualità ripetibile e duratura, sia sui rulli di nuova costruzione, sia sui rigenerati. Il nostro ERP non solo permette al cliente di ricevere analisi delle cause che hanno portato all'eventuale rigenerazione precoce dell'Anilox. I nostri rulli Starlox sono codificati e utilizzati dalla maggior parte dei costruttori di impianti nei diversi settori e, grazie a queste collaborazioni, Simec è in grado di fornire set di Anilox preselezionati in grado di massimizzare le prestazioni delle macchine da stampa flessografiche.

Plant Montefino

Il complesso industriale di Montefino può essere considerato come un'eccellenza tecnologica per la produzione di rulli Anilox incisi laser dove, per ogni tipologia di applicazione, sono state create linee di produzione dedicate per ogni fase di processo in modo da fornire il meglio a seconda delle dimensioni e struttura del prodotto. Le nostre 13 linee di incisione laser dedicate all'Anilox, sono in grado di produrre rulli fino a 7000 mm di larghezza con qualsiasi configurazione di incisione fino a 600 linee/cm. La divisione coating grazie al nostro partner tecnologico Flamespray dispone di 5 linee di ceramizzazione di ultima generazione costantemente monitorate grazie ad un laboratorio di analisi interno che giornalmente analizza i nostri coating.

